



# CORAL GOLD RESOURCES LTD.

Les ressources aurifères estimées du Nevada augmentent de 110 % en passant à 2,3 millions d'onces.

## D'UN COUP D'ŒIL

- **Blocs de concession stratégiquement situés sur le riche corridor aurifère de Cortez (Nevada)**
- **Les opérations de forage en 2007 ont augmenté les ressources aurifères présumées estimées de la zone Robertson Core jusqu'à 2,3 millions d'onces.**
- **Nouveau programme majeur de forage prévu pour 2008.**
- **Le forage à grande profondeur de la zone Core a mis à jour en 2007 d'importantes roches carbonatées sur la plaque inférieure.**
- **Partenaire au Nevada avec Barrick Gold Corporation et Levon Resources Ltd.**
- **Des parties non négligeables de la vaste Robertson Property demeurent inexplorées.**



À la suite du programme de forage parfaitement réussi de 2007, Coral Gold prévoit une autre campagne majeure de forage en 2008.

## LÀ OÙ SE TROUVE L'OR

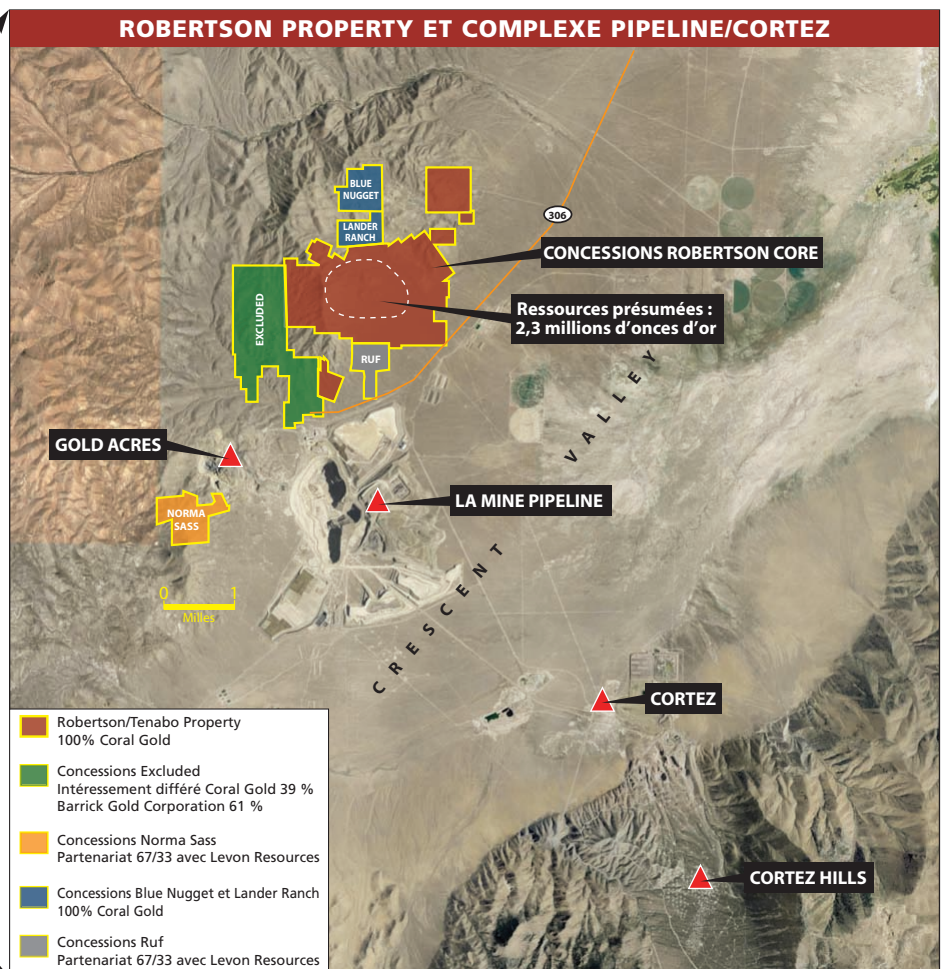
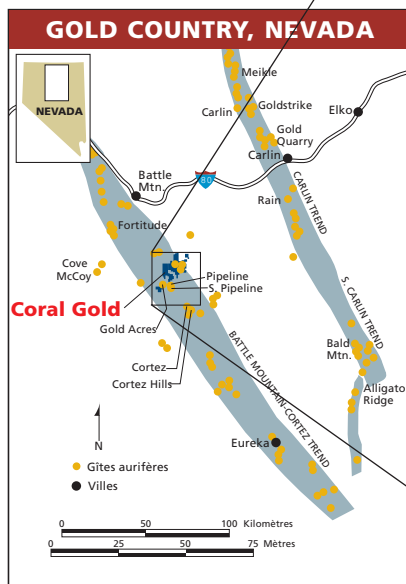
De manière indépendante et par le biais d'accords avec Barrick Gold Corporation et Levon Resources Ltd., Coral Gold Resources détient des blocs de concession stratégiquement situés sur le riche corridor aurifère de Cortez dans la partie centrale nord du Nevada. Ces propriétés se trouvent dans la région active de la Crescent Valley.

Le principal actif de Coral est le projet Robertson. Robertson est contigu à la Pipeline Mine au sud, où Barrick Gold Corporation a établi des réserves aurifères prouvées et probables de onze millions d'onces d'or.

## NOUVELLES RESSOURCES ESTIMÉES\*

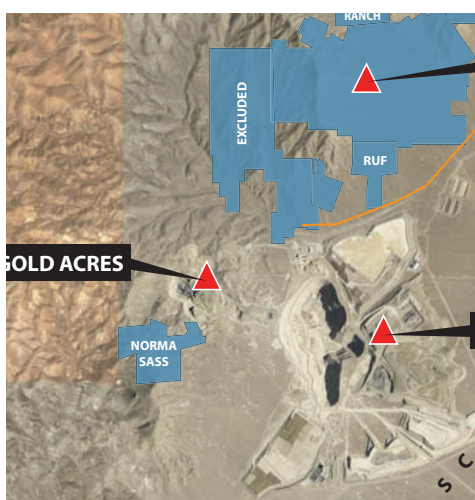
Les opérations de forage et un nouveau modèle 3D de bloc ont plus que doublé les ressources aurifères présumées estimées sur les concessions Robertson Property Core de Coral Gold. Les nouvelles ressources, préparées par Beacon Hill Consultants de Vancouver (Colombie-Britannique) ont été calculées sur la base d'un or à 600 USD et de récupérations de 70 %. L'estimation reprenait les résultats des opérations de forage depuis la dernière estimation de ressources publiée (25 avril 2006). Le rapport de ressources final est attendu au début de 2008.

\* Extrait du Calcul de ressources conformes à la norme NI 43-101 pour la Robertson Property, Lander County, Nevada – 27 janvier 2008, préparé par Beacon Hill Consultants Ltd. (« Beacon Hill ») de Vancouver, Colombie-Britannique.





La vaste mine à ciel ouvert Pipeline (Barrick Gold) et la Robertson Property qui se trouve non loin de là et qui appartient à Coral Gold Resources Ltd.



### CONCESSIONS EXCLUDED J.V.

Les concessions Excluded sont détenues par le biais d'une exploitation conjointe avec Barrick Gold. Barrick est l'opérateur. Les concessions Excluded se trouvent à environ 1 220 mètres au nord de la Pipeline Mine et comprennent un certain nombre d'éléments structuraux importants.

### RÉÉVALUATION DES RESSOURCES PRÉSUMÉES ESTIMÉES DE ROBERTSON

Zone	Qté (tonnes)	Teneur : onces Au/tonne	Qté (tonnes)	Teneur : g Au/tonne	Contenu : onces Au
Distal	10 355 041	0,0335	9 376 398	1,148	346 893
39A	25 010 247	0,0287	22 690 382	0,984	717 794
Triplet Gulch	5 904 713	0,0269	5 357 012	0,922	158 837
Outside	2 187 500	0,0208	1 984 595	0,713	45 500
Gold Pan Oxide	7 049 181	0,0262	6 395 323	0,898	184 689
Altenburg Hill Oxide	4 558 402	0,0208	4 135 580	0,713	94 815
Porphyry Oxide	19 121 927	0,0213	17 348 243	0,730	407 297
Gold Pan Sulphide	12 053 279	0,0208	10 935 258	0,713	250 708
Altenburg Hill Sulphide	584 016	0,0176	529 845	0,603	10 279
Porphyry Sulphide	4,480 533	0,0223	4 064 934	0,765	99 916
<b>TOTAUX</b>	<b>91 284 800</b>	<b>0,025</b>	<b>82 817 600</b>	<b>0,870</b>	<b>2 316 728</b>

### PARAMÈTRES DES RESSOURCES ESTIMÉES

- Les onces d'or ont été calculées sur la base d'un or à 600 USD et de récupérations de 70 %.
- La teneur limite de 0,015 oz Au/t utilisée pour établir le rapport sur les ressources a été obtenue à partir d'un coût de production de 1,02 USD/t, d'un coût de traitement de 5,00 USD/t et d'un coût de rejets de 1,14 USD/t.
- Les ressources minérales du tableau ci-dessus ont été calculées à l'aide des normes de l'ICM relatives aux ressources et aux réserves minérales.
- La base de données comportait un total de 1 160 trous de forage, 162 638 mètres (533 453 pieds) de forage et 101 757 échantillons aurifères.
- Les ressources présumées couvrent six zones distinctes : Distal, 39A, Gold Pan, Porphyry, Altenburg Hill, Southern Area, et tous les blocs restants en dehors de ces zones méritant d'être inclus comme ressources présumées. De plus, Gold Pan, Porphyry et Altenburg Hill ont été distinguées en zones oxyde et zones sulfure aux fins d'analyse et de modélisation.
- Une enveloppe minéralisée interprétée a été modélisée en un solide en utilisant MineSight 3DTM, avec six zones minéralisées, puis séparée en zones oxyde et zones sulfure.
- Dimensions des blocs de 7,6 m (25 pieds) au nord, 7,6 m (25 pieds) à l'est et 6 m (20 pieds) verticalement.
- Estimation des teneurs : composites de 6 m (20 pieds).
- Composites supérieurs à 2,33 g Au/t (0,075 oz Au/t) limités en influence à 30,5 m (100 pieds).
- Les estimations de tonnage sont fondées sur deux-cents mesures de densités apparentes historiques réalisées par de précédents exploitants. Elles ont été assignées à chaque bloc par zone. Les ressources sont catégorisées comme présumées, dans la mesure où la quantité et la distribution des données du facteur tonnage apparent sont limitées.

Monsieur Garth D. Kirkham, P.Geo., et M. Peter Stokes, P.Eng., de Beacon Hill Consultants (1988) Ltd. et M. Robert McCusker, Consultant Geologist et Project Manager sont des « personnes qualifiées » conformément à la norme NI 43-101. Messieurs Kirkham, Stokes et McCusker sont indépendants de Coral, selon la définition de la norme NI 43-101.

#### Coral Gold Resources Ltd.

Suite 400, 455 Granville Street  
Vancouver, BC V6C 1T1  
(604) 682-3701

[www.coralgold.com](http://www.coralgold.com)

#### Contact:

Relations Investisseurs  
(604) 682-3701  
ir@coralgold.com

#### Actions négociées :

TSX Venture, **CLH**  
US OTCBB, **CLFRH**  
Frankfurt/Berlin-Bremen, **GV8**

#### Informations sur les actions :

Prix récent . . . . . C\$0,90  
Gamme de 52 semaines . . C\$1,49 - \$0,45  
Actions en circulation. . . . . 24 802 080  
Actions pleinement diluées . . 30 360 432