



# CORAL GOLD RESOURCES LTD.

Los recursos estimados de Nevada Gold aumentan en un 110% hasta más de 2,3 millones de onzas.



Después del exitoso programa de perforaciones de 2007, Coral Gold planea otra importante campaña de perforación en 2008.

## DÓNDE SE ENCUENTRA EL ORO

Independientemente, y a través de contratos con Barrick Gold Corporation y Levon Resources Ltd., Coral Gold Resources posee bloques de concesiones estratégicamente ubicados a lo largo del cinturón aurífero de Cortez en la parte norte-central de Nevada. Estas propiedades están situadas en la activa región de Crescent Valley.

El activo más importante de Coral es el proyecto Robertson. Robertson linda al sur con la mina Pipeline, donde Barrick Gold Corporation ha establecido reservas probadas y probables de 11 millones de onzas de oro.

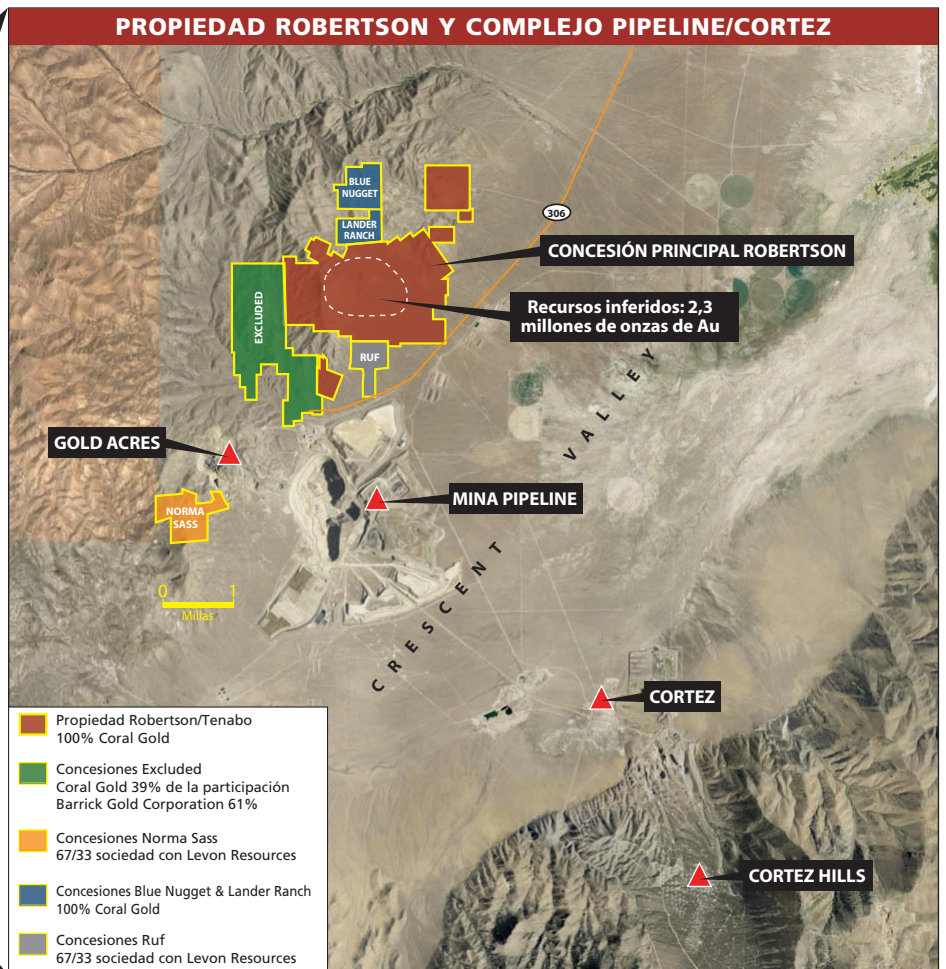
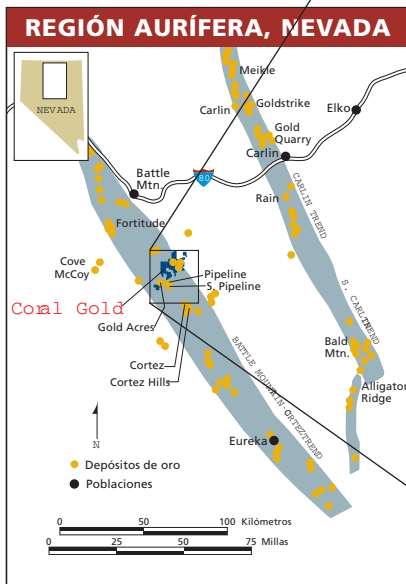
## RESUMEN

- El bloque de la concesión minera está ubicado estratégicamente en el prolífico cinturón aurífero de Cortez en el estado de Nevada.
- Las perforaciones en 2007 expandieron la estimación de recursos inferidos de oro del área central de Robertson a 2,3 millones de onzas.
- Para el 2008 está planeado un importante programa de perforación.
- Con las perforaciones del área central en 2007 se encontraron importantes rocas carbonatadas en las placas inferiores.
- Asociada en Nevada con Barrick Gold Corporation y Levon Resources Ltd.
- Porciones significativas de la extensa propiedad Robertson están todavía inexploradas.

## NUEVOS RECURSOS ESTIMADOS \*

Las perforaciones y un nuevo modelo tridimensional del bloque más que duplican los recursos inferidos estimados para oro en la propiedad Robertson de la empresa Coral Gold. Los nuevos recursos, estimados por Beacon Hill Consultants de Vancouver, Columbia Británica, se calcularon sobre un precio base para el oro de USD \$600 y una recuperación del 70%. Las estimaciones incorporaron los resultados de las perforaciones efectuadas desde la fecha de la última estimación de recursos publicada (25 de abril de 2006). El último informe sobre los recursos se espera a principios de 2008.

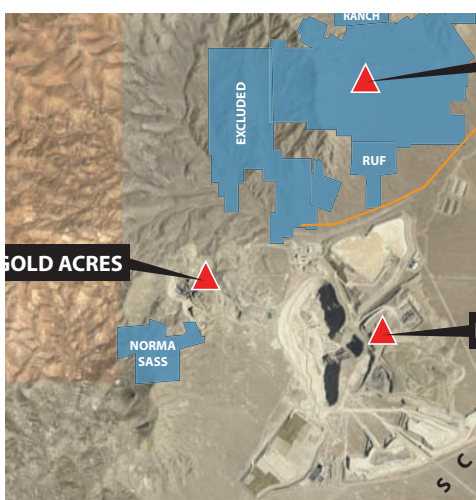
\* De la compilación NI 43-101 sobre Recursos Minerales Estimados para la propiedad Robertson, Condado Lander, Nevada, 27 de enero de 2008, preparado por Beacon Hill Consultants Ltd. ("Beacon Hill") de Vancouver, Columbia Británica.





La gran mina a cielo abierto Pipeline (Barrick Gold) y la vecina propiedad Robertson son de propiedad de la empresa Coral Gold Resources Ltd.

ESTIMACIÓN ACTUALIZADA DE LOS RECURSOS INFERIDOS DE ROBERTSON					
Zona	Cant. (toneladas)	Tenor Oz Au/t	Cant. (toneladas)	Tenor g Au/t	Contenido Oz Au
Distal	10 355 041	0,0335	9 376 398	1,148	346 893
39A	25 010 247	0,0287	22 690 382	0,984	717 794
Triplet Gulch	5 904 713	0,0269	5 357 012	0,922	158 837
Outside	2 187 500	0,0208	1 984 595	0,713	45 500
Gold Pan Oxide	7 049 181	0,0262	6 395 323	0,898	184 689
Altenburg Hill Oxide	4 558 402	0,0208	4 135 580	0,713	94 815
Porphyry Oxide	19 121 927	0,0213	17 348 243	0,730	407 297
Gold Pan Sulphide	12 053 279	0,0208	10 935 258	0,713	250 708
Altenburg Hill Sulphide	584 016	0,0176	529 845	0,603	10 279
Porphyry Sulphide	4 480 533	0,0223	4 064 934	0,765	99 916
<b>TOTALES</b>	<b>91 284 800</b>	<b>0,025</b>	<b>82 817 600</b>	<b>0,870</b>	<b>2 316 728</b>



### PARÁMETROS PARA ESTIMAR LOS RECURSOS

- Las onzas de oro se calcularon sobre un precio base de USD \$600 por onza de oro y una recuperación del oro de 70%.
- La ley de corte de 0,015 Oz Au/t usada para reportar los recursos se derivó de un costo de explotación minera de USD \$1,02 por tonelada, unos costos de proceso de USD \$5,00 por tonelada y unos costos de estériles de USD \$1,14 por tonelada.
- Los recursos minerales que se muestran en la tabla de arriba se estimaron usando los Estándares CIM sobre Recursos y Reservas Minerales (*CIM Standards on Mineral Resources and Reserves*).
- La base de datos incluye un total de 1160 perforaciones, 162 596 metros (533 453 pies) perforados y 101 757 ensayos de oro.
- El recurso inferido cubre seis áreas diferentes y separadas; Distal, 39A, Gold Pan, Porphyry, Altenburg Hill, Southern Area y luego todos los bloques restantes por fuera de estas áreas que se justifique incluir como recursos inferidos. Además, Gold Pan, Porphyry y Altenburg Hill se separaron en zonas de óxidos y sulfuros para el análisis y el modelamiento.
- Una cubierta mineralizada interpretada se modeló en un sólido en MineSight 3DTM, con zonas mineralizadas de seis áreas y luego se separaron en zonas de óxidos y de sulfuros.
- Dimensiones de bloque de 7,6 m (25 pies) norte, 7,6 m (25 pies) este y 6 m (20 pies) verticalmente.
- Grado de interpolación - compuestos de 6 m (20 pies).
- Compuestos de más de 2,33 g Au/t (0,075 oz Au/ton) limitados en influencia a 30,5 m (100 pies).
- La estimación del tonelaje se basa en 200 medidas históricas de densidad de masa realizadas por operadores anteriores. Estas se asignaron a cada bloque por zona. Los recursos se categorizan como inferidos, dado que la cantidad y la distribución de datos sobre el factor de alto tonelaje es insuficiente.

*El Sr. Garth D. Kirkham, P.Geol., y el Sr. Peter Stokes, P.Ing., de la empresa Beacon Hill Consultants (1988) Ltd. y el Sr. Robert McCusker, Geólogo Asesor y Director del Proyecto son personas calificadas de acuerdo con las normas del Instrumento Nacional NI 43-101. Los señores Kirkham, Stokes y McCusker no dependen de Coral de acuerdo con la definición del Instrumento Nacional 43-101.*

### CONCESIONES EXCLUIDAS J.V.

Las Concesiones excluidas se poseen bajo una empresa mixta conjuntamente con la empresa Barrick Gold. Barrick es la operadora del proyecto. Las Concesiones excluidas están ubicadas aproximadamente 1,22 km al norte de la mina Pipeline y comprenden un número importante de elementos estructurales.

**Coral Gold Resources Ltd.**  
Suite 400, 455 Granville Street  
Vancouver, BC V6C 1T1  
(604) 682-3701

[www.coralgold.com](http://www.coralgold.com)

**Contacto:**  
Relaciones con los inversionistas  
(604) 682-3701  
[ir@coralgold.com](mailto:ir@coralgold.com)

**Acciones negociadas en la bolsa:**  
TSX Venture, **CLH**  
US OTCBB, **CLFRH**  
Frankfurt/Berlin-Bremen, **GV8**

### Datos sobre las acciones (en dólares canadienses)

Precio reciente . . . . . CAD \$0,90  
Rango de 52 semanas . CAD \$1,49 - \$0,45  
Acciones en circulación . . . . . 24 802 080  
Totalmente diluidas . . . . . 30 360 432